

## Painel Sandwich FTB PC 1000 · Acústico

painel de cobertura



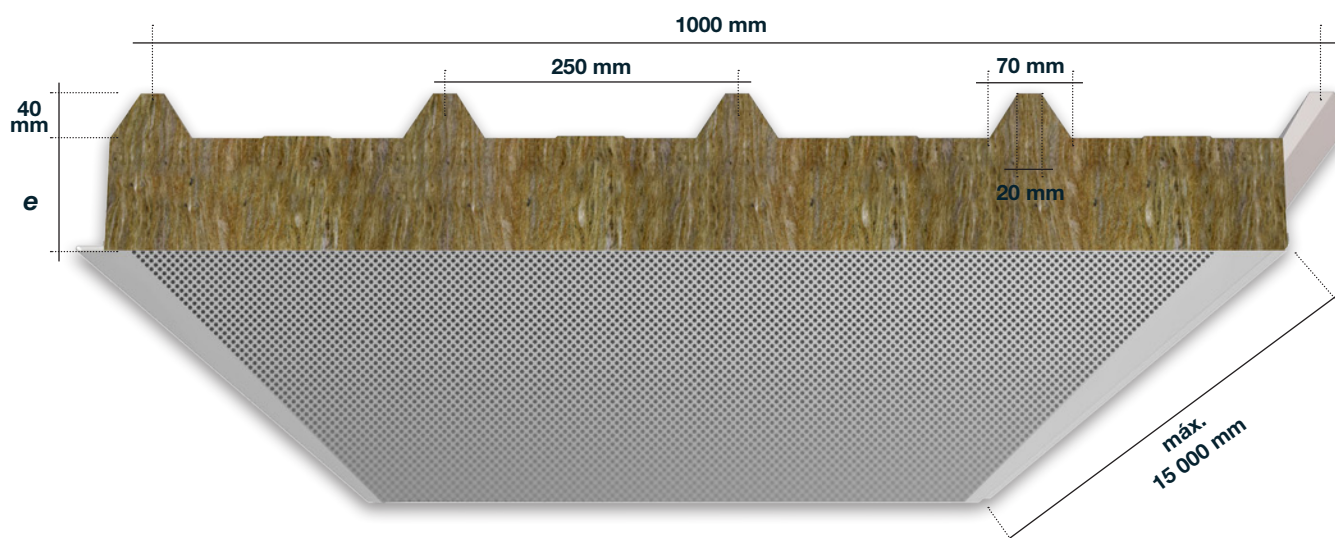
### Descrição:

Painel de Cobertura com núcleo isolante em Lã de Rocha, de marca **ROCTERM**, fono absorvente e fono isolante, com chapa perfurada pelo interior.

### Principais Vantagens:

Reunir num único elemento:

- Ecologia;
- Resistência Mecânica;
- Isolamento Térmico;
- Isolamento e Absorção Sonora.



### Constituição do Painel:

		STANDARD	SOB CONSULTA		
Suporte Metálico	Qualidade do Aço	S220GD+Z	DX51D+Z, S250GD+Z a S350GD+Z		
	Espessura da chapa	Superior	0,5 mm	0,6 mm	0,7 mm
		Inferior	0,4 mm a 0,5 mm	0,4 mm a 0,5 mm	0,4 mm a 0,5 mm
	Revestimento	Galvanizado	140 a 180 gr/m²	Até 275 gr/m²	
		Pré-lacado	Poliéster	PVDF	HDX
			(25 µm)	(25/35 µm)	(55 µm)
Cores	Disponíveis na tabela RAL		Restantes		

		STANDARD	SOB CONSULTA
Núcleo Isolante	Lã de Rocha	Densidade	100 kg/m <sup>3</sup>
		Cond.Térmica (λ)	0,042 W/m°C

Caso pretenda outras características que não constem na(s) tabela(s), por favor contacte o departamento técnico da FTB



## Painel Sandwich FTB PC 1000 · Acústico

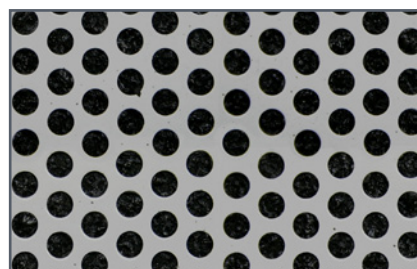
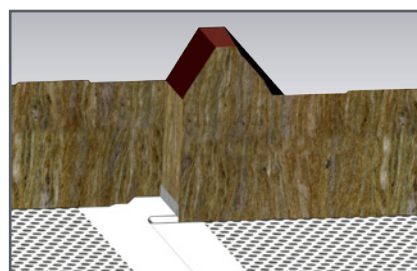
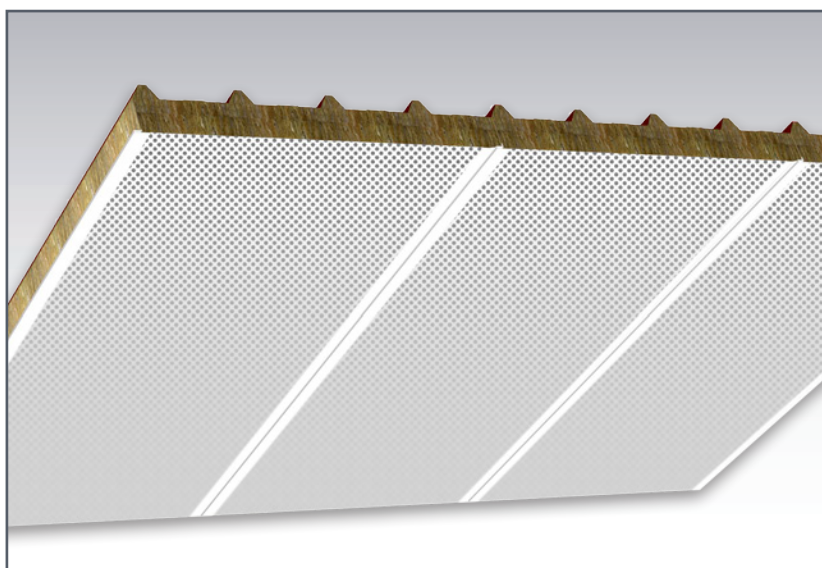
painel de cobertura



### Características

Espessura (mm)	50	75	100	120
Largura útil (mm)	1000			
Largura total (mm)	1075			
Comprimento (m)	Mínimo de 2 m, Máximo até 15 m			
Peso próprio (aprox.)* (kg/m²)	13,5	16,0	18,5	20,0

\* Peso do Painel Sandwich FTB com características standard.



### Propriedades:

Espessura (mm)		50	75	100	120
Térmicas <sup>(1)</sup>	Resistência Térmica (R) (m².K/W)	1,19	1,78	2,38	2,86
	Coefficiente transmissão térmica (U) (W/m².K)	0,71	0,50	0,39	0,33
Acústicas	Isolamento Sonoro (R <sub>w</sub> ) <sup>(1)</sup>	34 dB	Superior 34 dB		
	Absorção Acústica (α <sub>w</sub> ) <sup>(1)</sup>	1,00 (Classe A)			

<sup>(1)</sup> Ensaio realizado no Laboratório Nacional de Engenharia Civil (LNEC)